

En Bello



MAJAGUA

UNIDAD RESIDENCIAL

PROYECTO
NO VIS





Distancias desde nuestros proyectos



Parque Principal: 8 minutos 🚗



CAI de Valadares: 4 minutos 🚗



H. Marco Fidel Suárez: 12 minutos 🚗



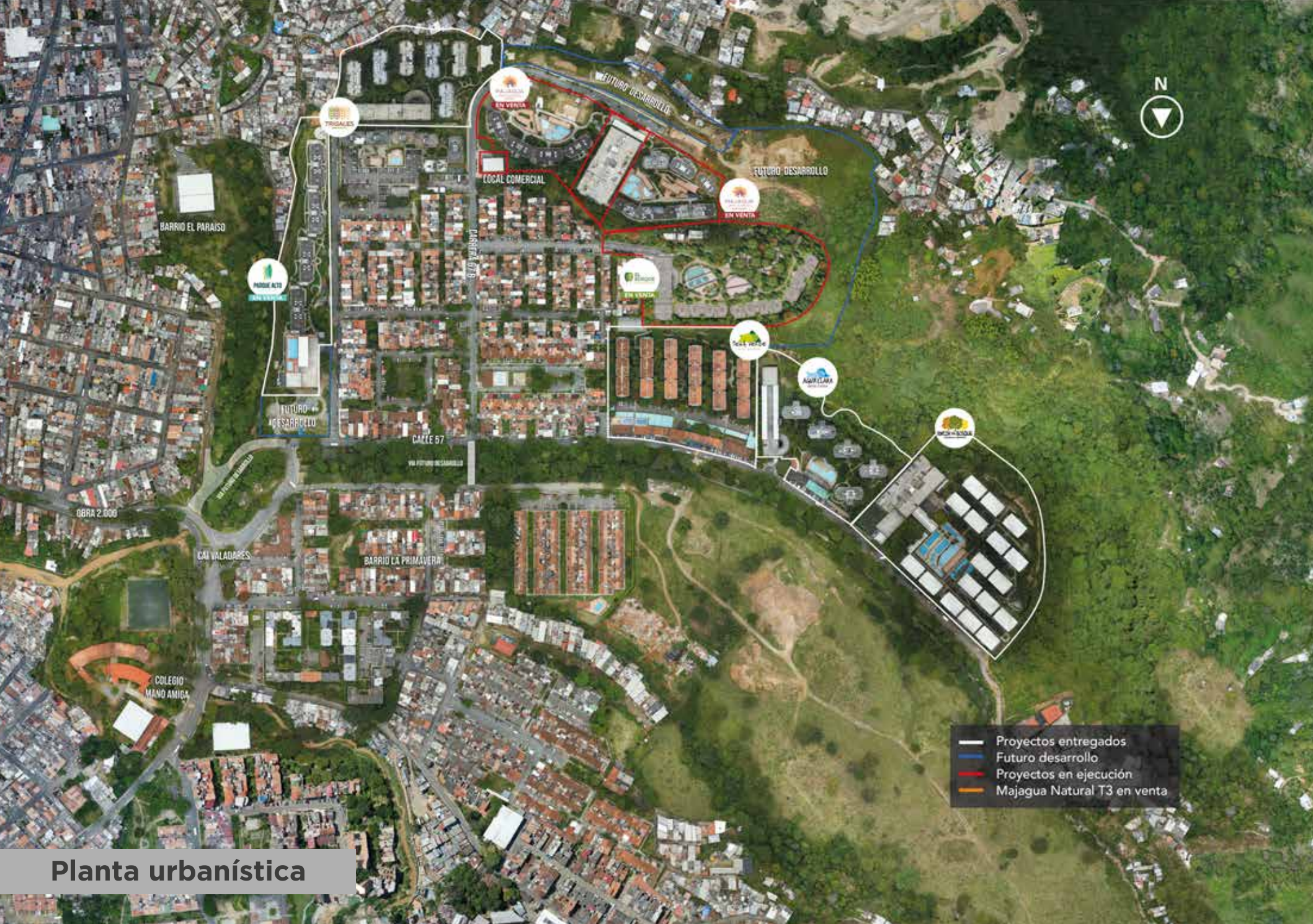
CC Plaza Fabricato: 13 minutos 🚗



CC Puerta del Norte: 18 minutos 🚗



Estación Bello: 16 minutos 🚗



Planta urbanística

La planta urbanística de este brochure publicitario se encuentra en proceso de diseño, puede tener variaciones en los espacios comunes y sociales planteados en los proyectos.


El Conjunto Residencial


Majagua es un gran proyecto que se vende y construye por etapas. Está conformado por 2 espacios; **Natural** y **Vital**. Cada uno es una **unidad cerrada**. Cuentan con las mejores especificaciones en **construcción, diseño** y atractivos **espacios lúdicos**.

MAJAGUA NATURAL

 **5 torres** de apartamentos

 **576 apartamentos**


 **Apartaestudios de 41.49 m²**
(Área útil 37.55 m²)


 **Apartamentos familiares de 55.16 hasta 67.96 m²**
(Área útil de 48.45 hasta 61.37 m²)

MAJAGUA VITAL

 **7 torres** de apartamentos

 **502 apartamentos**

 **Apartaestudios de 40.15 m²**
(Área útil 36.42 m²)

 **Apartamentos familiares de 71.62 hasta 79.65 m²**
(Área útil de 65.10 hasta 72.39 m²)

Conformación del Proyecto

Majagua Natural y Vital están separadas por una **torre de parqueaderos de uso compartido**, que incluye: parqueaderos **privados**, de **visitantes**, **lobby de espera**, **portería** con servicio 24 horas, oficina de **administración y**, en el último piso, **4 canchas deportivas**, **bancas para el descanso** y **baños**.

Cada espacio cuenta con sus **propias zonas comunes de esparcimiento** y **zonas verdes** con lámparas de **energía solar**:

 **4 piscinas** para niños y adultos

 **Gimnasio** semidotado

 **Juegos infantiles**

 **Salón social**

 Zona de **mascotas**

 **Ludoteca** y zona de estar





Foto real, zonas sociales Majagua Natural.

Planta Urbanística

Gimnasio y salón social

Juegos infantiles

Ludoteca y zona de estar

Torre de parqueaderos con zona social en último piso

Piscinas con zona cubierta

Piscinas con zona cubierta

Ludoteca y zona de estar

Local comercial externo a copropiedad

MAJAGUA
NATURAL

Zona de mascotas

Acceso vehicular y peatonal

Zona de mascotas

Juegos infantiles

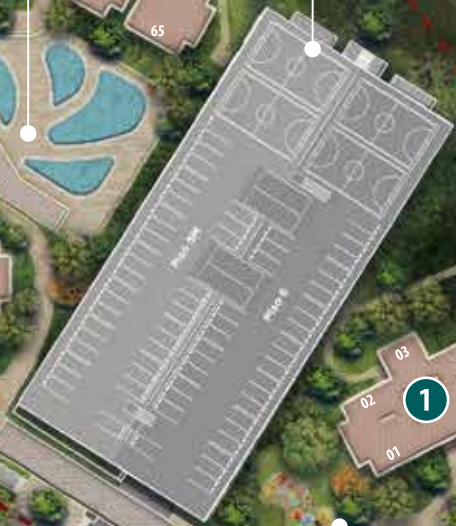
MAJAGUA
VITAL

Salón social y gimnasio

Zona futuro desarrollo

Lindero lote Majagua

Torres entregadas





Render ilustrativo.

Majagua Natural

Planta típica Torre 3



Apartamentos en obra gris, no se entrega el mobiliario ni los acabados que se muestran en esta imagen.
Los acabados son asumidos por el cliente.



Foto real apartamento modelo Majagua Natural.



RESPIRO...



VIAJE A LA LUNA
20 DE JULIO - 1969
*
NEIL ARMSTRONG
Y
EDWIN ALDRIN

Foto real apartamento modelo Majagua Natural.



Foto real apartamento modelo Majagua Natural.

Las imágenes de este brochure publicitario son ilustrativas y por tanto pueden presentar modificaciones, además contienen mobiliario y elementos de apreciación estética que son interpretación del artífice y no compromete a la sociedad vendedora ni constructora.



Somos una empresa de desarrollo inmobiliario que orienta todos sus recursos para acompañar a las personas a cumplir su meta de tener vivienda propia, **generando bienestar a las familias y creando comunidades.**

Construimos relaciones duraderas con nuestros clientes, empleados y proveedores.

Diseñamos, comercializamos y construimos proyectos de vivienda.

Nuestro equipo ha entregado **más de 4.700 viviendas**

- Hoy estamos comercializando más de 1.000 -

Miles de familias

han cumplido su sueño de tener vivienda propia de la mano de nuestro equipo profesional.



Nuestro equipo profesional cuenta con más de 17 años de experiencia y ha participado en la **construcción de más de 430.000 m².**

Somos un equipo con más de 300 personas apasionadas por lo que hacemos.



Nos gusta respirar aire limpio y tener espacios más verdes. Por eso sembramos más de

1.500 árboles en el sector

SALA DE NEGOCIOS

Calle 57 #68C-163, local 1, Urbanización Agua Clara. Sector El Trapiche, Barrio La Primavera, Bello.

Horario de atención: Lunes a miércoles: 9:00 a.m. a 5:30 p.m. / Jueves y viernes: 9:30 a.m. a 5:00 p.m. / Sábados: 9:00 a.m. a 5:30 p.m. / Domingos y festivos: 10:00 a.m. a 5:00 p.m.

Rutas de transporte: Integrado desde estación Bello o Niquía, o bus de Bello desde la Avenida Oriental en Medellín: Peña Verde.



CONOCE LA RUTA PARA LLEGAR A NUESTRA SALA DE VENTAS



VISITA NUESTRA PÁGINA WEB PARA QUE CONOZCAS MÁS DE NOSOTROS

